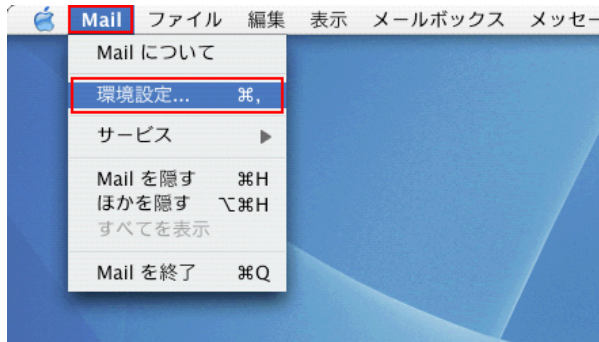
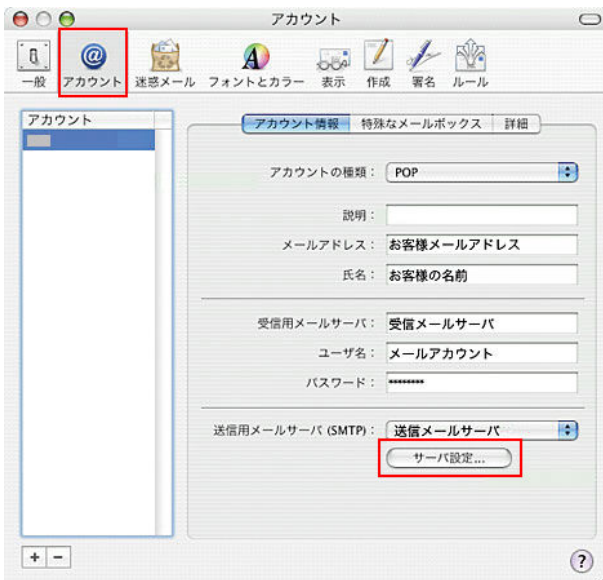


1 Mac OS X 付属の Mail を起動します。

2 「Mail」から「環境設定」を選択します。



3 ご利用のアカウントを選択し、「送信用メールサーバ (SMTP)」の「サーバ設定」をクリックします。



4 「サーバーのポート」欄に、「587」と入力し、「OK」をクリックします。



※ Mail1.2 をお使いの場合は以下の設定をご確認ください。
(Mail1.0/1.1 はポート番号の変更が行えません)

1. 「Mail」から「環境設定」を選択してください。
2. 「アカウント」をクリックしてください。
3. ご利用の設定を選択後、「編集」をクリックしてください。
4. 「アカウント情報」タブをクリックしてください。
5. 「送信用メールサーバ」の「オプション」をクリックしてください。
6. 「サーバーのポート」欄に「587」と入力し、「OK」をクリックしてください。