

- 1 [スタート] ボタンをクリックし、[コントロールパネル] を選択します。



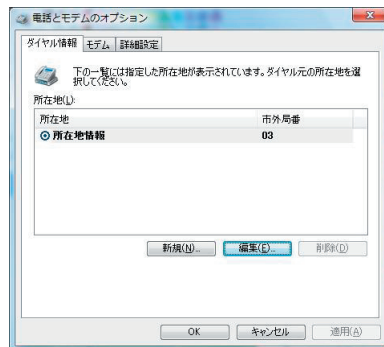
- 2 [コントロールパネル] 画面の中の [ハードウェアとサウンド] をクリックします。



- 3 [電話とモデムのオプション] をクリックします。

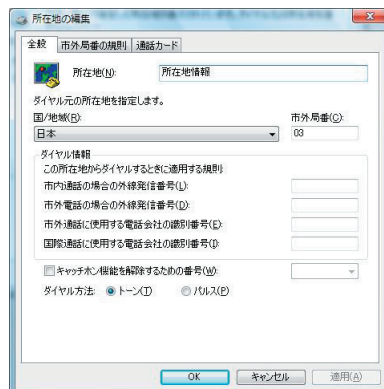


- 4 [電話とモデムのオプション] 画面が表示されますので [ダイヤル情報] タブをクリックし、以下のように設定します。



◆所在地：所在地情報

- 5 [編集] ボタンをクリックします。[所在地の編集] 画面が表示されますので [全般] タブに以下の設定と入力を行い [OK] ボタンをクリックします。



◆所在地：所在地情報

国 / 地域：

◆日本：選択する

◆市外局番：お住まいの地域の市外局番

ダイヤル情報：

◆市内通話の場合の外線発信番号：空白

◆市外通話の場合の外線発信番号：空白

◆市外通話に使用する電話会社の識別番号：空白

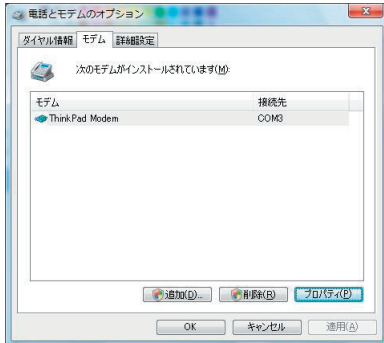
◆国際通話に使用する電話会社の識別番号：空白

◆キャッチホン機能を解除するための番号：チェックしない

ダイヤル方法：

◆ご利用の回線種別：選択する

- 6 [モデム] タブをクリックしご利用のターミナルアダプタがインストールされているか確認します。



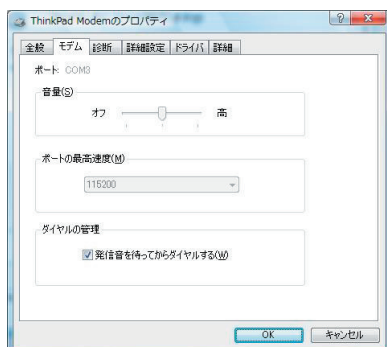
※ ご利用のターミナルアダプタが一覧に表示されていない場合には、ターミナルアダプタのドライバをインストールしてください。

- 7 ご利用のターミナルアダプタを選択し [プロパティ] ボタンをクリックします。[全般] タブ内に以下の表示がされているか確認します。



◆ デバイスの状態：このデバイスは正常に動作しています。

- 8 [モデム] タブをクリックし、以下の設定を行います。



◆ ポート：ターミナルアダプタが接続されているポートを選択

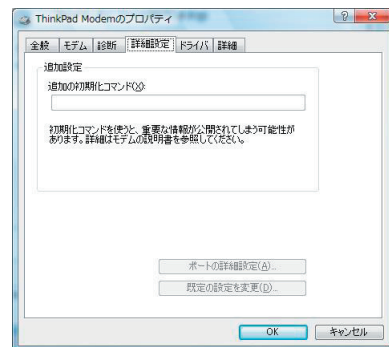
◆ 音量：任意

◆ ポートの最高速度：任意
※ モデムの通信速度の2倍程度が適当です。

ダイヤルの管理：

◆ 発信音を待ってからダイヤルする：チェックしない

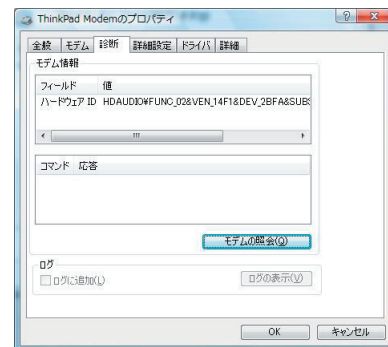
- 9 [詳細設定] タブをクリックし、以下の設定を行います。



追加設定：

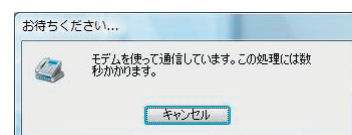
◆ 追加の初期化コマンド：空白

- 10 [診断] タブをクリックし、以下の設定を行います。

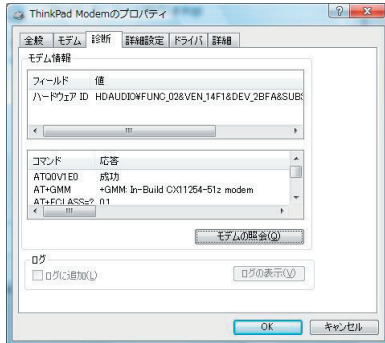


◆ ログに追加：チェックしない

- 11 [モデムの照会] ボタンをクリックします。モデムと通信を行っている画面が表示されます。[コマンド] と [応答] に文字列が表示されたことを確認し [OK] ボタンをクリックします。



- 12 [コマンド] と [応答] に文字列が表示されたことを確認し [OK] ボタンをクリックします。



- 13 [電話とモデムのオプション] 画面に戻りますので [OK] ボタンをクリックします。

